

# SYLVANIA



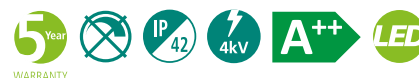
## Fiabilité et performance

ToLEDo™ Performer

La gamme ToLEDo™ Performer est une solution de modernisation directe pour remplacer les lampes à vapeur de mercure haute pression. Il s'agit d'un moyen rapide, sûr et facile pour mettre à niveau les installations avec des lampes à iode traditionnelles vers des installations à LED tout en maintenant un faible investissement initial.

[sylvania-lighting.com](http://sylvania-lighting.com)

# ToLEDo™ Performer Série T



La gamme ToLEDo™ Performer Série T est une solution de modernisation directe pour remplacer les lampes à vapeur de mercure haute pression. Il s'agit d'un moyen rapide, sûr et facile pour mettre à niveau les installations avec des lampes à iodure traditionnelles vers des installations à LED tout en maintenant un faible investissement initial. Sa construction robuste, sa large température de fonctionnement et sa longue durée de vie nominale de 50.000 heures en font un produit idéal pour les usines, entrepôts, industries, l'éclairage public, l'éclairage vertical, etc.

## Caractéristiques

- Solution de modernisation directe pour remplacer les lampes à vapeur de mercure haute pression (HPMV)
- Durée de vie moyenne de 50.000 heures
- Jusqu'à 78% d'économie d'énergie comparé aux lampes à vapeur de mercure haute pression standards
- Solution sans mercure
- Frais d'entretien réduits
- Grande efficacité lumineuse : jusqu'à 131lm/W
- Double mode de fonctionnement - compatible avec les ballasts magnétiques HPMV et approprié pour le fonctionnement sur une tension réseau directe 100-240V AC
- Haute protection contre les surtensions : 4kV
- Convient aussi bien aux luminaires ouverts qu'aux luminaires fermés
- Large diffusion de la lumière
- Nombre de cycles d'allumage/extinction - 200.000 X
- Rendu des couleurs élevé – IRC80
- Températures de fonctionnement minimum et maximum : entre -30 et 50 °C

## Informations produit

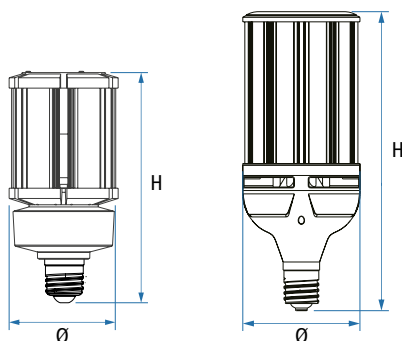
Code	Désignation	Tension (V)	Puissance (W)	Flux lumineux (lm)	Efficacité (lm/W)	Temp. de couleur (K)	IRC	Culot	Durée de vie (heures)	Puissance équivalente (W)	Dimmable (O/N)	Classe d'énergie	Protection IP	Qté par pack
<b>ToLEDo™ Performer Série T</b>														
<b>0028370</b>	ToLEDo Performer T60 3400lm 840 E27 SL	100-240	27	3400	126	4000	80	E27	50.000	195	N	A++	IP42	6
<b>0028371</b>	ToLEDo Performer T85 4500lm 840 E27 SL	100-240	36	4500	125	4000	80	E27	50.000	250	N	A++	IP42	6
<b>0028373</b>	ToLEDo Performer T85 6800lm 840 E40 SL	100-240	54	6800	126	4000	80	E40	50.000	365	N	A++	IP42	6
<b>0028376</b>	ToLEDo Performer T130 13000lm 840 E40 SL	100-240	100	13000	130	4000	80	E40	50.000	675	N	A++	IP42	4

## Images supplémentaires



## Dimensions (mm)

	Diamètre (Ø)	Hauteur (H)	Poids net (Kg)
<b>0028370</b>	60	175	0.31
<b>0028371</b>	85	204	0.63
<b>0028373</b>	85	245	0.77
<b>0028376</b>	130	320	1.85



# ToLEDo™ Performer Série H



La gamme ToLEDo™ Performer séries H est conçue pour remplacer les lampes iodures des éclairages de grande hauteur afin de maximiser l'économie d'énergie grâce à une large diffusion de la lumière. Le capteur à micro-ondes amovible permet d'automatiser la gestion de la lumière et d'augmenter l'économie d'énergie. Il s'agit d'un moyen rapide, sûr et facile de mettre à niveau les installations avec des lampes à iode traditionnelles vers des installations à LED tout en maintenant un faible investissement initial. Sa construction robuste, sa large température de fonctionnement et sa longue durée de vie nominale de 50.000 heures en font un produit idéal pour les usines, entrepôts, industries, etc.

## Caractéristiques

- Solution de modernisation directe pour remplacer les lampes à vapeur de mercure haute pression (HPMV)
- Durée de vie moyenne de 50.000 heures
- Jusqu'à 71% d'économie d'énergie comparé aux lampes à vapeur de mercure haute pression standards
- Capteur à micro-ondes à fiche jack 3.5mm détachable permettant de régler le temps de maintien et le niveau de luminosité en mode veille.
- Solution sans mercure
- Frais d'entretien réduits
- Grande efficacité lumineuse : jusqu'à 135lm/W
- Double mode de fonctionnement - compatible avec les ballasts magnétiques HPMV et approprié pour le fonctionnement sur une tension réseau directe 220-240V AC
- Distribution lumineuse directe/indirecte
- Haute protection contre les surtensions : 4kV
- Convient aussi bien aux luminaires ouverts qu'aux luminaires fermés.
- Large diffusion de la lumière.
- Nombre de cycles d'allumage/extinction - 200.000 X
- Rendu des couleurs élevé – IRC80
- Températures de fonctionnement minimum et maximum : entre -30 et 50 °C

## Informations produit

Code	Désignation	Tension (V)	Puissance (W)	Flux lumineux (lm)	Efficacité (lm/W)	Temp. de couleur (K)	IRC	Culot	Durée de vie (heures)	Puissance équivalente (W)	Dimmable (O/N)	Classe d'énergie	Protection IP	Qté par pack
<b>ToLEDo™ Performer Série T</b>														
<b>0028377</b>	ToLEDo Performer H200 10500lm 840 E40 SL	220-240	80	10500	131	4000	80	E40	50.000	550	O*	A++	IP20	4
<b>0028378</b>	ToLEDo Performer H230 15500lm 840 E40 SL	220-240	115	15500	135	4000	80	E40	50.000	800	O*	A++	IP20	4

\* Gradation préréglée - uniquement en cas d'utilisation avec un capteur à micro-ondes

## Images supplémentaires



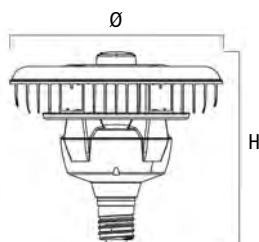
H200 10.500LM



H230 15.500LM

## Dimensions (mm)

	Diamètre (Ø)	Hauteur (H)	Poids net (Kg)
<b>0028377</b>	200	195	1.3
<b>0028378</b>	230	210	1.7



# Capteur à micro-ondes ToLEDo™ Performer



## Caractéristiques

- La gamme ToLEDo™ Performer Séries H peut être utilisée avec ou sans capteur à micro-ondes
- Facile à installer et à désinstaller
- Fiche jack 3.5mm détachable
- Diamètre de détection maximum - 12 mètres
- Hauteur de détection maximum - 10 mètres
- Réglages du temps de maintien : 30 sec, 90 sec, 5 min et 10 min
- Le temps de maintien signifie que l'éclairage est en pleine puissance et qu'il n'est pas en mode veille.
- Réglages de la luminosité en mode veille - 0 % (aucun éclairage), 20 %, 40 % et 60 %
- Ne fonctionne qu'avec la gamme ToLEDo™ Performer Séries H

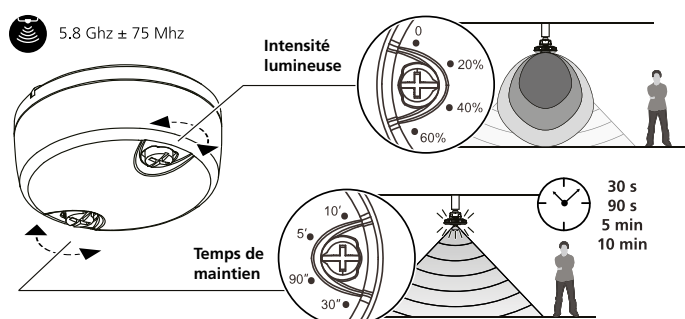
## Images supplémentaires



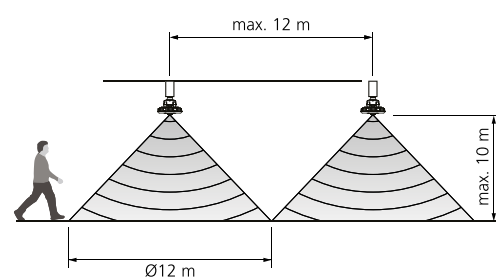
## Dimensions (mm)



## Fonction du capteur à micro-ondes ToLEDo™ Performer



## Portée du capteur à micro-ondes ToLEDo™ Performer





# Compatibilité ballast magnétique HPMV (CCG)

Code	Désignation	Ballast HPMV 50W	Ballast HPMV 80W	Ballast HPMV 125W
0028370	ToLEDo Performer T60 3400lm 840 E27 SL	✓	✓	✓
0028371	ToLEDo Performer T85 4500lm 840 E27 SL	✓	✓	✓

Code	Désignation	Ballast HPMV 250W	Ballast HPMV 400W
0028373	ToLEDo Performer T85 6800lm 840 E40 SL	✓	✓
0028376	ToLEDo Performer T130 130.00lm 840 E40 SL	✓	✓
0028377	ToLEDo Performer H200 105.00lm 840 E40 SL	✓	✓
0028378	ToLEDo Performer H230 155.00lm 840 E40 SL	✓	✓

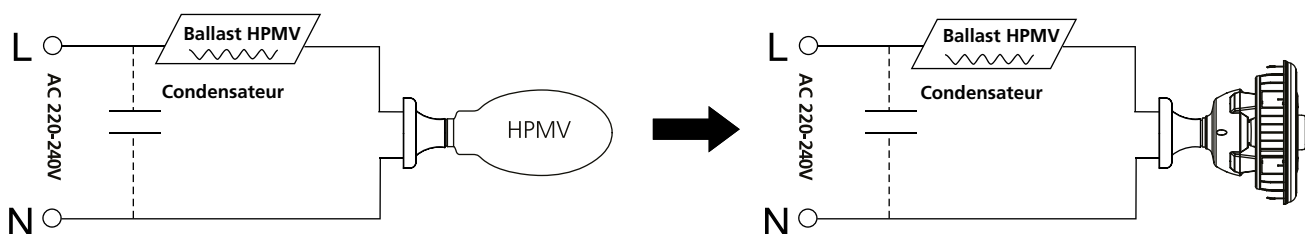


# Instructions d'installation

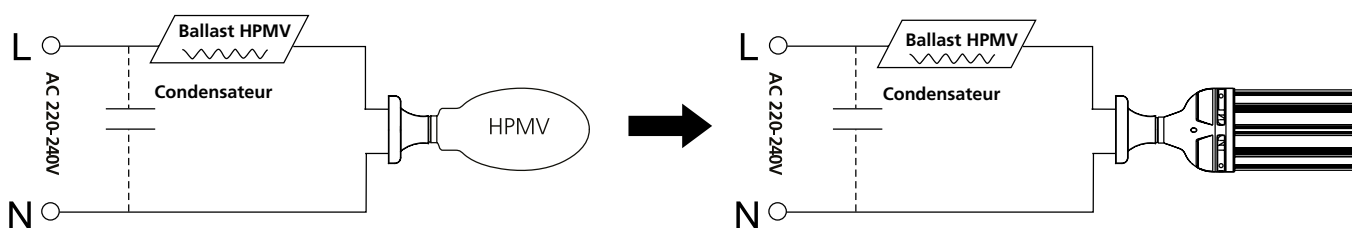
ToLEDo™ Performer

## Ballast magnétique/CCG

⚙️ Ballast magnétique (CCG) à vapeur de mercure haute pression (High Pressure Mercury Vapour - HPMV)

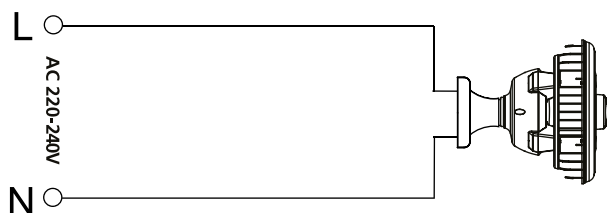


⚙️ Ballast magnétique (CCG) à vapeur de mercure haute pression (High Pressure Mercury Vapour - HPMV)

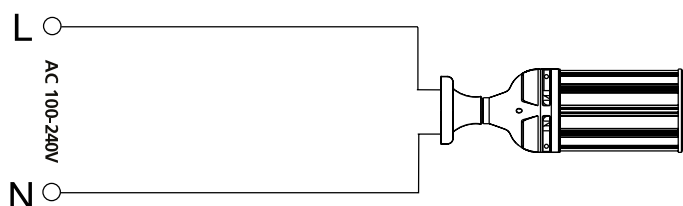


## Tension réseau

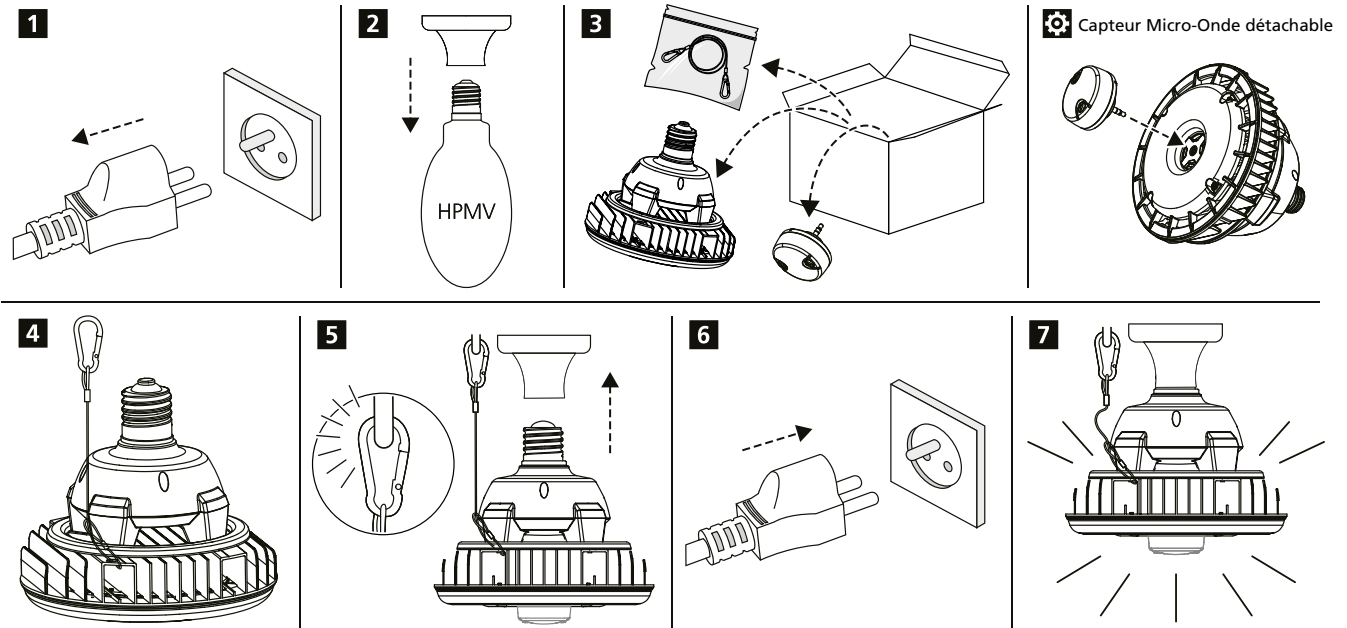
⚙️ 220-240V AC / Branchement direct



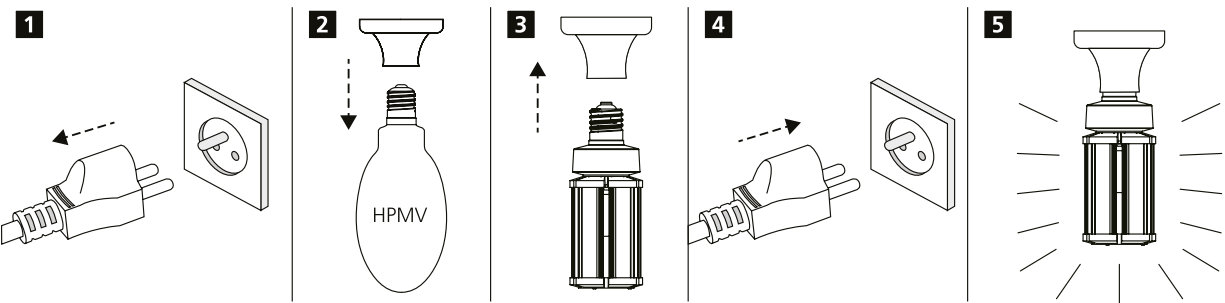
⚙️ 100-240V AC / Branchement direct



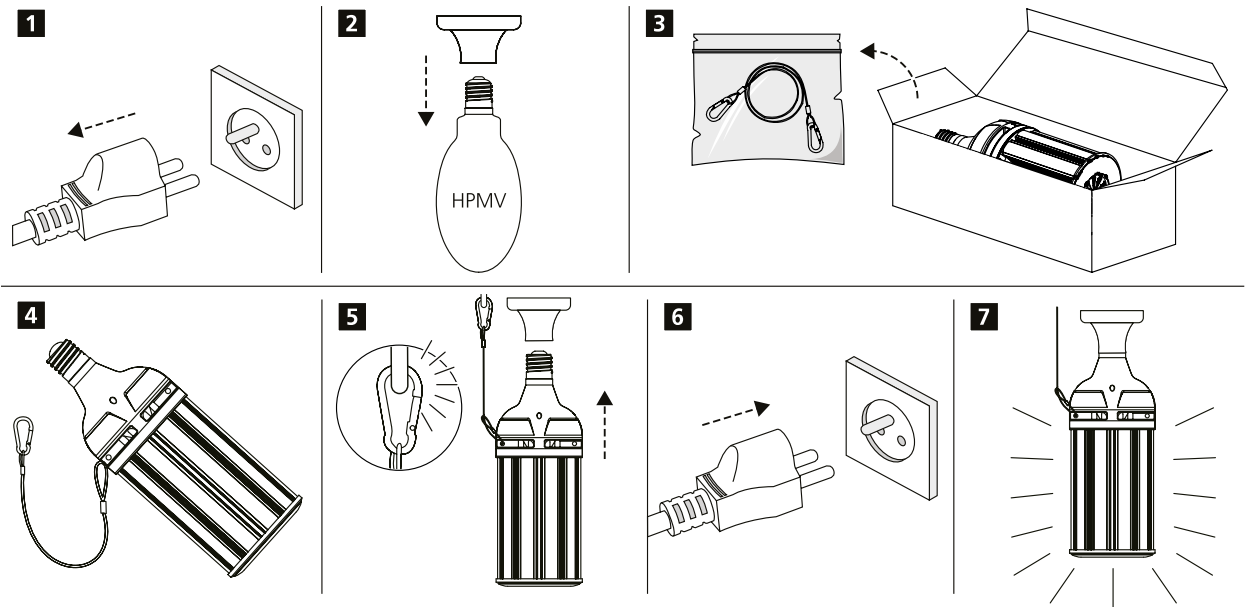
ToLEDo Performer H200/H230



ToLEDo Performer T60/T85



ToLEDo Performer T130



# SYLVANIA



Bien que toutes les précautions aient été prises pour assurer la précision des informations techniques fournies dans cette publication, les spécifications et données de performance évoluent en permanence. Les informations actuelles doivent donc être vérifiées auprès de Feilo Sylvania Europe Ltd.

Copyright Feilo Sylvania Europe Limited April 2019

[sylvania-lighting.com](http://sylvania-lighting.com)

A Feilo Sylvania Company